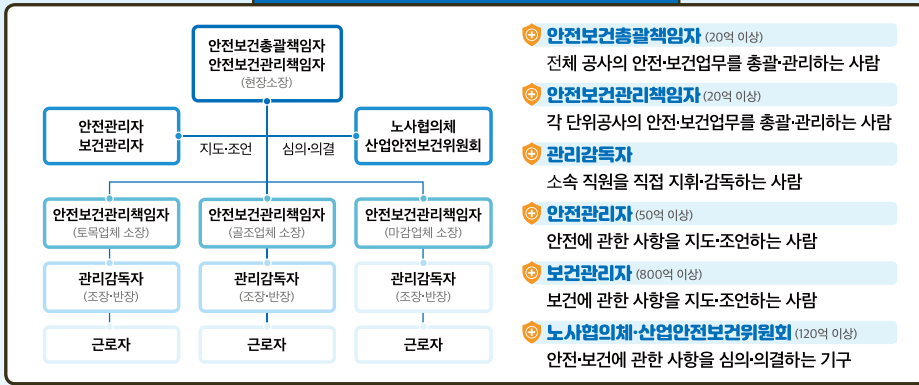


# 건설현장을 위한 산업안전보건법령 요지

## 안전보건관리체제

제15~18조, 제24조, 제75조



- Ⓜ **안전보건총괄책임자** (20억 이상)  
전체 공사의 안전·보건업무를 총괄·관리하는 사람
- Ⓜ **안전보건관리책임자** (20억 이상)  
각 단위공사의 안전·보건업무를 총괄·관리하는 사람
- Ⓜ **관리감독자**  
소속 직원을 직접 지휘·감독하는 사람
- Ⓜ **안전관리자** (50억 이상)  
안전에 관한 사항을 지도·조언하는 사람
- Ⓜ **보건관리자** (800억 이상)  
보건에 관한 사항을 지도·조언하는 사람
- Ⓜ **노사협의체·산업안전보건위원회** (120억 이상)  
안전·보건에 관한 사항을 심의·의결하는 기구

## 안전·보건조치

제38~40조

사업주는 추락, 붕괴, 기계기구, 전기등의 위험으로부터 발생할 수 있는 산업재해를 예방하기 위하여 필요한 **안전·보건조치**를 하여야 하며, 근로자는 사업주의 조치를 따라야 합니다.

“구체적인 안전보건조치사항은 **“안전보건규칙”**에서 정함”

## 위험성평가

제36조

사업주·근로자가 스스로 유해·위험 요인을 함께 찾아내어, 위험성 수준을 결정하고, 위험성을 낮추기 위한 개선 조치를 실행하여야 합니다.



- 사업장 성립 후 1개월 이내 **“최초평가”**
- 기계·장비 등 도입 또는 산업재해 발생 시 **“수시평가”**
- 매년 위험성평가 결과의 적정성을 재검토 하는 **“정기평가”**

\* 월·주·일 단위 **상시평가** 활용 가능(위험성평가 고시 제15조)

“유해·위험요인을 잘 알고 있는 관리감독자와 근로자가 참여”

## 안전보건교육

제29~31조

사업주는 근로자에게 안전보건교육을 실시하여야 합니다. **TBM**

구분	기초안전보건교육	특별교육
대상	건설일용근로자	위험작업 일용근로자
시간	4시간 이상(지정기관)	2시간 이상
내용	재해유형별 위험요인 및 안전보건조치 등	유해·위험작업에 관한 안전보건조치 사항

작업전안전점검

작업 시작 전 모여서 공구상자(Tool Box) 앞에서 짧은 시간 동안 작업계획 및 안전확보 계획을 함께 논의하는 회의(Meeting)

## 작업중지

제51~52조



산재가 발생할 급박한 위험이 있는 경우 **사업주는 “작업을 중지”** 하여야 하며, **근로자는 “작업을 중지하고 대피”** 할 수 있습니다. \* 사업주는 작업을 중지하고 대피한 근로자에 불리한 처우 금지  
“급박한 위험이 발생할 경우 우선 작업중지”

## 산업재해 발생보고

제57조



3일 이상 휴업이 필요한 산업재해 발생 시 사업주는 1개월 이내 지방노동관서에 **산업재해조사표를** 제출하여야 합니다  
“중대재해는 지체없이 119·지방노동관서에 신고”

아차사고

산업재해로 이어질 뻔한 사고

아차사고 신고·관리는 재해예방활동의 기본!

## 도급인(원청)의 의무

제63~64조

도급인(원청)은 자신의 근로자와 수급인(하청)의 근로자의 산재예방을 위하여 안전보건시설의 설치 등 필요한 조치를 하여야 합니다.

안전보건협의체	순회점검	합동안전보건점검
도급인, 수급인 <원하청 소장, 월 1회>	도급인 <원청소장, 격일 1회>	도급인, 관계수급인, 근로자 <원하청 소장 + 근로자, 격일 1회>
작업시작 시간, 연락 및 대피 방법, 위험성평가 등 협의	현장을 순회하며 안전보건에 관한 사항을 점검	현장을 순회하며 안전보건에 관한 사항을 함께 점검
정보제공	교육지원	혼재작업 관리
작업 주의사항 및 안전보건수칙 제공	교육 장소 및 자료 제공	관계수급인 간 작업 혼재로 발생할 수 있는 위험 관리

## 건설업 산업재해 예방

제69~71조

- Ⓜ **공사기간의 단축 및 공법변경 금지**  
도급인(원청)은 공사비를 줄이기 위해 위험성있는 공법을 사용하거나, 정당한 사유없이 공법을 변경할 수 없음
- Ⓜ **공사기간의 연장**  
도급인(원청)은 자신의 책임으로 착공지연, 시공중지 등으로 공사가 지연될 경우, 공사기간을 연장하여야 함  
(자연재난, 발주자 책임으로 공사가 지연된 경우 발주자에게 공사기간 연장 요청)
- Ⓜ **설계변경 요청 및 승인**  
가설구조물 붕괴 등 산재발생의 위험이 있어 **수급인**이 전문가의 의견을 들어 설계변경 요청하는 경우, **도급인**은 명백히 적용 불가능한 경우가 아니라면 **승인**

## 기계·기구 안전조치

제38조, 제76조, 제81조, 제84조, 제93조

굴착기, 고소작업대, 이동식크레인, 타워크레인 등 고위험 기계·장비 사용 시 필요한 조치를 하여야 합니다.

작업계획서 작성	안전인증 및 안전검사
안전보건규칙 제38조 위험요인을 사전에 조사하여 <b>작업계획서</b> 를 작성·준수하고, 근로자에게 주지	고소작업대, 곤돌라 등 사용 시 <b>안전인증</b> 여부 확인 및 주기별 <b>안전검사</b> 실시
대여 시 조치	도급인의 안전조치
임대인은 기계의 보수·수리·점검내역, 부품 교환 이력 등의 정보를 임대인에 제공 <b>임차인</b> 은 운전자의 자격 등을 확인하고, 기계 작동 및 작업방법을 조작하는 사람에게 주지	타워크레인, 항타기, 건설용리프트 조립·해체 시 작업자의 적정 자격여부, 기계기구 등의 결함여부 등을 확인하고, 작업방법 및 절차를 수립

## 화학물질 재해예방

제114~115조



유해화학물질 사용 시 **물질안전보건자료(MSDS)**를 게시하고 교육하여야 하며, 화학물질을 소분하는 경우 각 용기마다 **경고표시**를 부착하여야 합니다.

## 건강장애 예방

제125조, 제128조의2, 제130조

근로자의 건강장애를 예방할 수 있는 작업환경을 조성하여야 합니다.

작업환경측정	특수건강진단	유계시설 설치
소음, 분진 등 유해인자에 대한 노출정도를 측정·평가	유해인자 노출 대상 업무의 근로자 배치 적합성을 평가	피로와 스트레스를 해소할 수 있도록 휴게시설을 마련

# 건설현장 사망사고 위험요인 핵심안전수칙

## 사망사고 다발 TOP 12

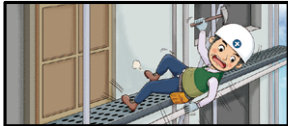
### 건축 구조물

#### 안전난간 & 작업발판



#### 지붕 4년간 169명 사망

- ▶ 채광창 덮개 설치
- ▶ 폭 30cm 이상 발판 설치



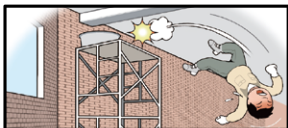
#### 비계 4년간 98명 사망

- ▶ 안전난간 임의해체 금지
- ▶ 작업발판 고정 (뒤집힘 방지)



#### 철골 4년간 80명 사망

- ▶ 철골(보) 조립 전 지상에서 안전대부착설비 설치
- ▶ 철골 인양 시 2줄 겹치 체결



#### 이동식비계 4년간 49명 사망

- ▶ 최상단 작업대 안전난간 설치
- ▶ 구름방지장치, 아웃트리거 설치
- ▶ 작업자 태운 상태에서 이동금지

#### 추락방호망



#### 단부·개구부 4년간 157명 사망

- ▶ (단부) 안전난간 임의해체 금지
- ▶ (개구부) 덮개 설치 및 고정



#### 사다리 4년간 80명 사망

- ▶ 말비계·이동식비계 등으로 대체
- ▶ 2인 1조 작업, 아웃트리거 설치



#### 거푸집·동바리 4년간 55명 사망

- ▶ 구조검토 후 조립도 작성·준수
- ▶ 높이 4.2m 이상: 시스템 동바리 사용



#### 달비계 4년간 48명 사망

- ▶ 로프, 구멍줄 별개의 고정점에 묶음
- ▶ 로프·벽 접촉부 마모방지 조치

### 기계 장비

#### 지반상태 확인(전도방지)



#### 굴착기 4년간 85명 사망

- ▶ 작업전 후방카메라 작동 확인
- ▶ 운전원 좌석안전띠 착용
- ▶ 작업장치 안전핀 체결



#### 트럭 4년간 75명 사망

- ▶ 차량 및 작업자 이동통로 구분
- ▶ 운전석 이탈 시 시동키 분리

#### 작업반경 출입통제(접촉방지)



#### 고소작업대 4년간 78명 사망

- ▶ 작업대에서는 안전대 착용
- ▶ 아웃트리거, 브레이크 설치
- ▶ (시저형) 과상승방지장치 설치



#### 이동식크레인 4년간 43명 사망

- ▶ 정격하중 준수 / 훅해지장치 사용
- ▶ 아웃트리거 설치

#### 유도자 배치 및 신호

## 대형사고 유발 TOP 6

### 불과 화재

#### 변위 계속 값 모니터링



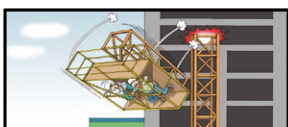
#### 굴착면 4년간 44명 사망

- ▶ 흙막이 지보공 설치 또는 굴착면 적정 기울기 준수
- ▶ 비닐 덮개 등 빗물 침투방지



#### 타워크레인 4년간 18명 사망

- ▶ 설치·해체·인상 작업계획 수립·준수
- ▶ 정격하중 준수 / 훅해지장치 사용



#### 건설용리프트 4년간 8명 사망

- ▶ 설치·해체·인상 작업계획 수립·준수
- ▶ 리프트 출입문 임의개방 금지

#### 기계 조립·해체방법 준수



#### 흙막이·지보공 4년간 15명 사망

- ▶ 구조검토 후 조립도 작성·준수
- ▶ 상부 작업 시 추락방호망 설치



#### 암타기 4년간 11명 사망

- ▶ 설치 지반 깔판·깔목 설치
- ▶ 작업반경 출입금지



#### 용접장치 4년간 48명 사망

- ▶ 용접장소 인근 가연물 제거
- ▶ 불티비산방지덮개, 소화기 비치